



AIRleben Sie das NEUE VALLOFLEX !

■ Einzigartiges Verteilerkonzept

Die revolutionären Universalverteiler lassen nicht nur verschiedene Platzierungen zu. In der Decke, auf der Decke, in der Wand, im Wandaufbau, unter der Decke oder in der abgehängten Decke platziert, bietet er die einzigartige Möglichkeit, variabel mit Rund oder Ovalrohrstutzen bestückt zu werden. Nur so können beide Verlegephilosophien optimal miteinander kombiniert werden!

■ 100% hygienisch

Wie die erste Generation ValloFlex, bietet auch ValloFlex II maximale Hygiene beim Lufttransport. So besteht das Rund- wie auch Ovalrohr aus hochwertigem, lebensmittelechten, doppelwandigem Kunststoff mit glatter, antistatischer Innenhaut. Schmutz und Staubablagerungen haben keine Chance. Die Innenhaut ist antibakteriell beschichtet und liefert so mikrobiologisch einwandfreie Atemluft.

■ Einfach zu warten

ValloFlex II kommt ganz ohne Regulierungsstücke aus und beugt so möglichen Verengungen im System vor. Das gewährleistet vor allem bei wartungsrelevanten Reinigungen des Rohrsystems höchsten Komfort und maximale Zeitersparnis.

■ Alles aus einer Hand

Egal ob Rund- oder Ovalrohrsystem – ValloFlex II vereint beides in einem. Weit über 30 perfekt darauf abgestimmte Lüftungsgeräte finden sie ebenso in unserem Produktsortiment. Alle Artikel ab Lager Großhandel (GC), und den passenden Service & Support gibt's obendrauf – deutschlandweit.

HEINEMANN ist in seiner 20-jährigen Firmengeschichte mehr und mehr vom Komponentenlieferanten zum Anbieter von Komplettlösungen gereift. Heute bedient das Unternehmen, mit der im Bereich Wohnungslüftung wohl umfangreichsten Gerätepalette am Markt, die unterschiedlichsten Kunden im Neubau, der Sanierung sowie im gewerblichen und öffentlichen Bereich. Auch in der Wohnungswirtschaft hat sich HEINEMANN durch seine Lösungskompetenz einen Namen gemacht und beliefert über seine Vertriebspartner jedes Jahr zahlreiche Neubau- und Sanierungsprojekte. So finden sich schon heute bundesweit Tausende eingebaute VALLOX/ValloFlex-Komfortlüftungssysteme mit Wärmerückgewinnung in unterschiedlichsten Referenzgebäuden.

Mit seinem deutschlandweiten Vertriebs- und Servicenetz bietet HEINEMANN kundenspezifische Komplettlösungen – von der Planungsunterstützung bis zum Service.

HEINEMANN – wir haben die Lösungen!

© HEINEMANN GmbH

Von-Eichendorff-Straße 59 a
D-86911 Dießen
Tel. 0 88 07/94 66-0
Fax 0 88 07/94 66-99
info@heinemann-gmbh.de
www.heinemann-gmbh.de

11/12 - W10126
Änderungen vorbehalten

Solar-Partner Süd GmbH
Holzhauser Feld 9
83361 Kienberg
Tel.: 08628 - 9 87 97-0
Fax: 08628 - 9 87 97-30
info@solar-partner-sued.de
www.solar-partner-sued.de



Mix (m)it!

Das NEUE ValloFlex II – Luftverteilsystem passt sich perfekt an die bauliche Umgebung an.

NEU



AIRleben Sie das NEUE VALLOFLEX !

■ Einfach – einfach!

ValloFlex II bringt gegenüber dem bekannten ValloFlex keinerlei Änderungen in der Auslegung und Einregulierung mit sich. Umfangreiche Schulungsmaßnahmen sind somit nicht erforderlich. Wenige, größtenteils bekannte und perfekt aufeinander abgestimmte Komponenten machen die Auswahl leicht.

■ Übersicht ist Trumpf!

Wenige perfekt aufeinander abgestimmte Komponenten, die zudem variabel einsetzbar sind, ermöglichen eine platzsparende Lagerung des Systems – nicht nur auf der Baustelle.

■ Höchst flexibel!

Sparen Sie Zeit und Geld – wechseln Sie zwischen Oval- und Rundrohr wann immer es nützlich ist. Der identische hydraulische Querschnitt beider Rohrtypen bietet Ihnen maximale Flexibilität im gesamten Gebäude. Durch die geringe Aufbauhöhe des Ovalrohrs lässt es sich spielend leicht auch nach dem Betonieren der Decke verlegen – und, mit ValloFlex II sind auch nachträgliche Korrekturen direkt auf der Baustelle kein Problem!

■ Absolut sicher!

Maximale Sicherheit bietet ValloFlex II durch zahlreiche Details, die in der Produktentwicklung von vornherein berücksichtigt wurden. Es ist trittsicher und hält hohem Druck kompromisslos stand. Größtenteils integrierte Dichtungen können nicht verloren gehen und sorgen für maximale Dichtheit im System. Die neuen, roten Halteklammern an den Verbindungselementen stellen schnell und einfach eine sichere, dichte Verbindung zwischen Rohr und dazugehörigen Formteilen her.



Ein System, das sich seiner Umgebung anpasst, und nicht umgekehrt.

Frische Luft in Wohnräumen ist unverzichtbar für unsere Gesundheit. Dabei zeitgleich auch Energie zu sparen, ist die sinnvollste Art und Weise zukunftssicher zu wohnen.

Lüftungssysteme mit Wärmerückgewinnung stellen hierfür die ideale Lösung dar. Sie wirken Feuchteschäden aufgrund dichter Gebäudehüllen und zunehmend geschlossener Fenster durch sinkende Anwesenheitszeiten wirkungsvoll entgegen. Auch Staub und Lärm bleiben draußen.

VALLOX Komfortlüftungssysteme stellen rund um die Uhr einen regelmäßigen Austausch von verbrauchter durch frische, saubere und vortemperierte Luft sicher. Hocheffiziente Wärmetauscher im Lüftungsgerät sorgen zudem für den gewünschten Energieeffizienzeffekt. Sie fördern das Wohlbefinden der Bewohner und sichern langfristig den Wert der Immobilie.

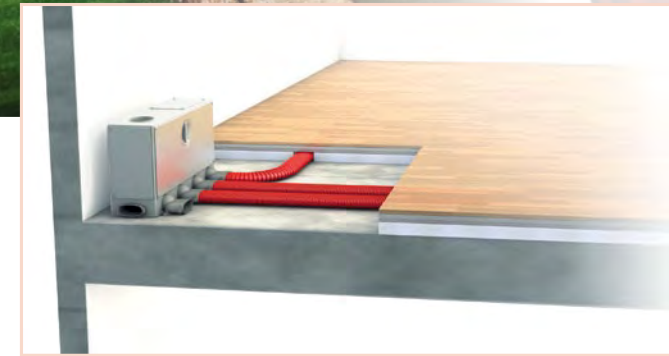
Zahlreiche Lüftungsgeräte aus unserem umfangreichen Sortiment sind Passivhaus-zertifiziert und damit prädestiniert für den Einsatz überall dort, wo es um ein besonders energiesparendes, zukunftsweisendes Bauen und Sanieren geht.

Ihre Vorteile

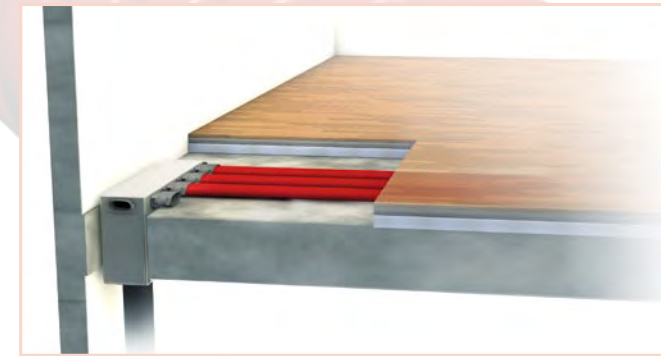
Frische Luft fördert Wohlbefinden, Schlaf, Konzentrations- und Leistungsfähigkeit. Feinfilter in den Lüftungsgeräten filtern Feinstaub und Pollen – Allergiker können aufatmen. Der CO₂-Gehalt wird dauerhaft überwacht und rechtzeitig reguliert. Schadstoffe und Feuchtigkeit werden laufend aus den Innenräumen abtransportiert. Der Schimmelpilzbildung wird so aktiv vorgebeugt.

HEINEMANN – der Frischluftspezialist

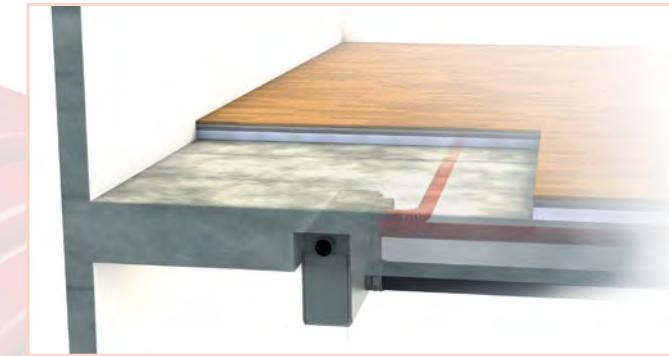
Schon seit über 20 Jahren gestaltet HEINEMANN mit VALLOX als Pionier der Lüftungstechnik den deutschen Markt aktiv mit. Neben der wohl größten Lüftungsgerätepalette am Markt hat HEINEMANN 2005 mit der Einführung des flexiblen ValloFlex-Rohrsystems das Lüftungssystem komplettiert. Heute wird das Rohrsystem, das innerhalb kürzester Zeit das bis dahin übliche Wickelfalzrohr ersetzt, überall eingesetzt. Egal ob Wohnungsneubau/-sanierung, Ein- oder Mehrfamilienhaus, Reihenhaus, Villa oder Pension, – Tausende Kilometer ValloFlex sorgen schon heute in vielen Gebäuden für frische und gesunde Raumluft.



Auf dem Boden in der Dämmebene mit Ovalrohr und Zugang von oben.



Auf dem Boden in der Dämmebene mit Ovalrohr und Zugang von unten.



In der Betondecke mit Rundrohr und Zugang von unten.



Im Holzboden mit platzsparendem Ovalrohr und in der Wand wird zu Rundrohr gewechselt.

Der revolutionäre Universalverteiler

bietet einzigartige Möglichkeiten bei der Platzierung im Gebäude und bei der Stutzenbelegung



Die nächste Evolutionsstufe – das neue ValloFlex II

Jetzt ist sie da, die nächste Evolutionsstufe des Luftverteilungssystems, das seit Jahren höchst erfolgreich im Lüftungsmarkt etabliert ist.

ValloFlex II vereint Rund- und Ovalrohr in einem Komplettsystem. Der absolute Clou sind die exakt aufeinander abgestimmten Rohrquerschnitte und die neuartigen Verbindungselemente. So lassen sich Rund- und Ovalrohr sogar in der Strecke beliebig und einfach kombinieren. Das schafft größtmögliche Freiräume bei der Planung sowie Montage und reduziert spürbar die Anlagenkosten.

Einsatzbereiche

ValloFlex II erlaubt einen absolut breiten Einsatzbereich. Von der Wohnung über das Fertighaus bis hin zum klassischen Einfamilienhaus – im Neubau oder der Sanierung. Hier bleiben keine Wünsche offen. Je nach Einsatzbereich kann entschieden werden, ob das System in oder auf der Betondecke, der abgehängten Decke oder in der Wand verlegt wird.

Dennoch hat jedes der beiden Rohrsystemlösungen seine bevorzugten Einsatzbereiche.

So liegt es nahe, dass das Ovalrohr vor allem dort seine Stärken ausspielt, wo eine Verlegung in der Betondecke nicht mehr möglich ist. Aufgrund der geringen Aufbauhöhe eignet es sich bestens für die Verlegung in der Dämmebene des Bodenaufbaus, sowie in der Wand.

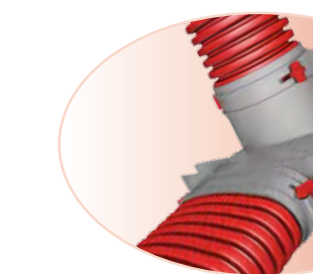
Das Rundrohr hat seine klassischen Einsatzbereiche in der Betondecke, innerhalb abgehängter Decken und kann als preiswerte Alternative bei entsprechender Aufbauhöhe auch auf dem Boden verlegt werden.

Die wichtigsten Komponenten im Überblick

Verbindungselemente oval-rund



Übergang oval-rund (horizontal)



Übergang oval-rund (vertikal)



Kompaktbogen oval (horizontal)



Kompaktbogen oval (vertikal)



Rohrleitung oval



Rohrleitung rund



Verteilerkasten oval



Verteilerkasten rund



Dichtring oval



Dichtring rund



Einzelstutzen oval



Einzelstutzen rund



Verschlussdeckel oval für Einzelstutzen



Verschlussdeckel rund für Einzelstutzen



Schnellverbinder oval



Schnellverbinder rund



Ventilanschlussstück oval



Ventilanschlussstück rund