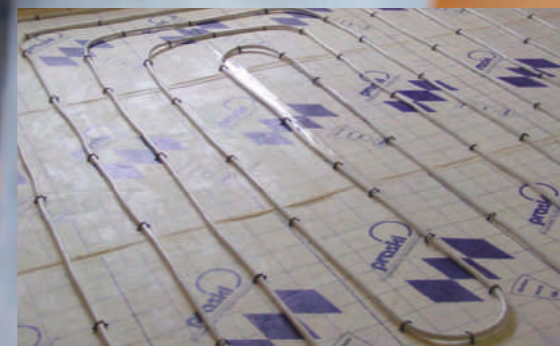
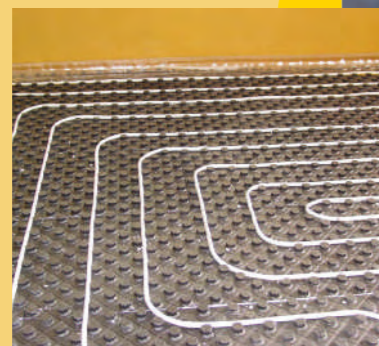
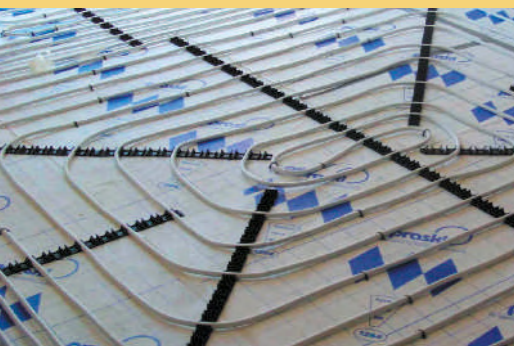
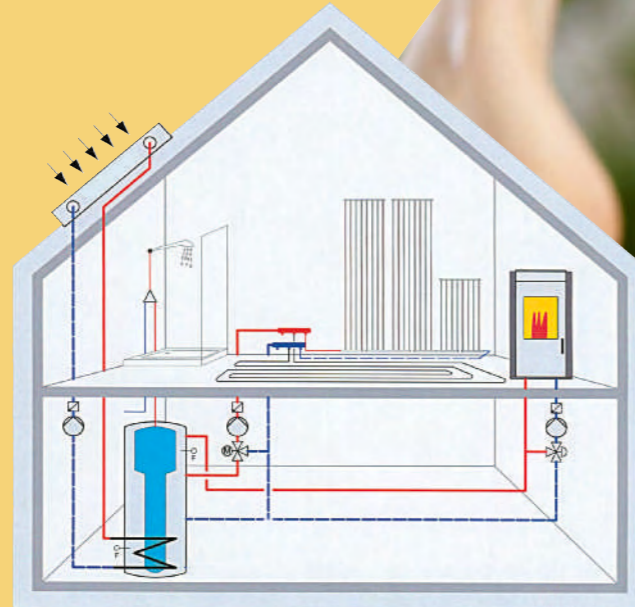


Mit der
SONNENWAND-Flächenheizung
fit für die Zukunft



Wärme in ihrer angenehmsten Form –
Sonnenwand
Flächenheizungen

Wir lassen die Sonne
für Sie arbeiten!

Ihr Partner:

Verband der Solar-Partner e.V.

www.solar-partner.de



www.solar-partner.de

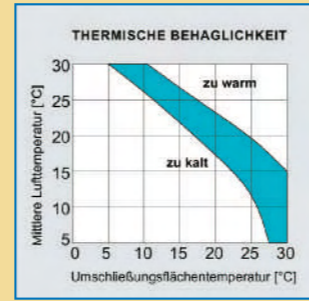
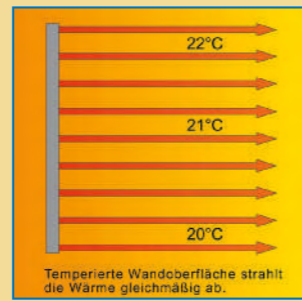
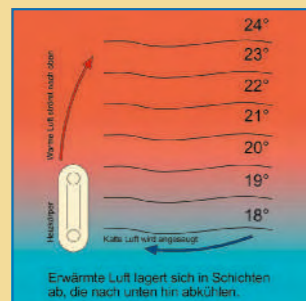
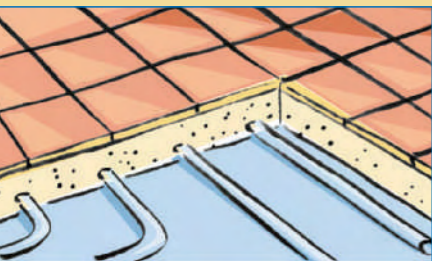


Unsichtbar und energiesparend – Die Rundum-Wohlfühlheizung

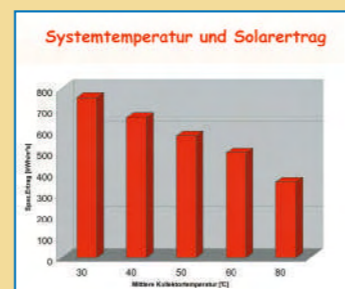
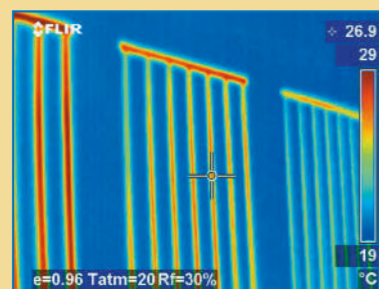


Die Wärmeabgabe von Wandflächenheizungen kommt der menschlichen Natur von allen Raumheizungsvarianten am nächsten. Ein hoher Strahlungsanteil und eine geringe Luftbewegung sorgen für ein unübertroffen angenehmes und hygienisches Wohnklima. Sie erwärmen sich gleichmäßig und schnell und sind damit gut regelbar. Überall dort, wo Fliesen und Steinfußböden verlegt werden, insbesondere im Bad, ist eine Fußbodenheizung die ideale Lösung.

Kernstück der Wandflächenheizung sind Wandheizregister mit 10 mm starken Heizungsrohren. Diese werden vom Heizungswasser durchströmt und können an jeden beliebigen Wärmeerzeuger angeschlossen werden. Die Heizflächen werden bevorzugt in die gut gedämmten Außenwände integriert. Ebenso können auch Innenbauteile und Decken herangezogen werden. Die Wandflächen werden dadurch gleichmäßig und sanft temperiert und geben die Wärme in Form von langwelligeren Wärmestrahlen in den Wohnraum ab.



Zum Vergleich: Bei Heizkörpern wird primär die Raumluft erhitzt und umgewälzt. Die Folge: trockene und staubhaltige Luft. Bei Wandflächenheizungen sorgt dagegen bereits eine leichte Erhöhung der Oberflächentemperatur für ein angenehmes Wohnklima. Die Wandheizung zeichnet sich durch hohe thermische Behaglichkeit aus. Ideal ist die Kombination mit einer Solarwärmanlage, da diese dank des sehr niedrigen Temperaturniveaus hervorragende Arbeitsbedingungen vorfindet.



Baubiologisch optimal: Die Wandflächenheizung

Auch Ihr Gebäude profitiert von einer Wandheizung: Die stetige Austrocknung der Bauteile trägt zur Erhaltung der Bausubstanz bei. Bei historischen oder denkmalgeschützten Bauwerken ist diese Technik schon seit langem angewandte Praxis.

Wandheizflächen sind als montagefertige Unterputz-Heizregister oder als Heizpaneele für den Trockenbau erhältlich. Die Systeme zeichnen sich durch ihre hohe Wärmeabgabeleistung und rationelle Montage aus.



Der Kachelofen wärmt auch, wenn das Feuer nicht brennt. In seinen Wänden verbirgt sich eine Flächenheizung.



Unterputzregister aus Kupfer lassen sich mit Hilfe der mitgelieferten Montageschienen einfach an die Wand dübeln, verputzen und verbinden.



Für den Trockenbau sind Wandheizungspaneele aus Gipsfaser- oder Gipskartonplatten mit rückseitig aufgebrachtem Kupferrohrregister lieferbar.

Nie mehr kalte Füße: Die Fußbodenheizung

Barfuss über warmen Steinboden gehen – ein unbeschreiblich angenehmes Gefühl. Vor allem bei Fliesen und Steinfußböden empfiehlt sich die Fußbodenheizung. Den höchsten Qualitätsstandard bieten 100 Prozent sauerstoff-diffusionsdichte Metall-Verbundrohre.

Systemfußbodenheizungen für alle Einbausituationen

- Tackersystem
- Schienensystem
- Noppenplattensystem
- Biofaser-Lochplattensystem
- Trockenbausystem
- Betonkernaktivierung / Industriebodenheizung



DIE VORTEILE DER FLÄCHENHEIZUNG

- Geringerer Energiebedarf, da niedrigere Behaglichkeitstemperatur und geringere Lüftungswärmeverluste
- Mit jedem Heizsystem kombinierbar
- Sehr niedrige Vorlauftemperatur, daher besonders interessant in Verbindung mit Kollektoren, Kombi- oder Pufferspeichern, Holzheizungen, Niedertemperatur- und Brennwertkesseln oder Fernwärme
- Trockene Luft und Staubumwälzung werden vermieden
- Keine Staubverschmelzung, kein Reinigungsaufwand
- Keine störenden Heizkörper

DIE VORTEILE DER WANDFLÄCHENHEIZUNG

- Angenehme und gesunde Strahlungswärme
- Besonders empfehlenswert für Personen mit Allergien und Hautproblemen
- Als Register für Unterputzmontage und als Heizpaneele für Trockenbausysteme erhältlich
- Erhaltung der Bausubstanz durch stets trockene Wände
- Kurze Aufheizzeit und gute Regelbarkeit

Ihre Solar-Partner

